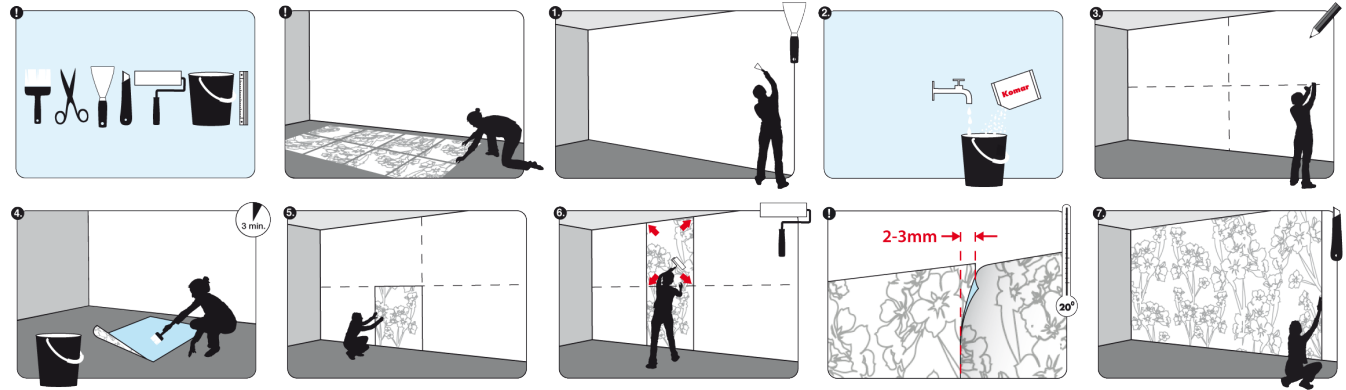


Gebrauchsanleitung Fototapeten

(Alle Motive sind so gewählt, dass sie auf allen Seiten beschnitten werden können, ohne dass ein Verlust der Gesamtwirkung entsteht.)



1. Vorbereitung des Untergrundes

Die Wand sollte auf die dieselbe Weise vorbereitet werden, als wenn Sie eine Tapete aufkleben wollten: Der Untergrund sollte sauber, glatt und fettfrei sein - Ölfarben sind abzuschleifen, Tapetenreste zu entfernen, Rauheiten sind zu entfernen, Löcher und Spalten zu verspachteln. Um ein gutes Durchtrocknen zu erzielen, muss der Untergrund Feuchtigkeit aufnehmen können.

2. Kleister

Verwenden Sie beiliegenden Tapetenkleister und benutzen Sie ihn entsprechend der dazugehörigen Gebrauchsanweisung. Es kann alternativ auch handelsüblicher Tapetenkleister verwendet werden.

3. Zeichnen der Hilfslinien

Da viele Mauern nicht exakt rechtwinklig sind, empfehlen wir von der Wandmitte aus zu kleben. Dazu benötigen Sie eine horizontale und senkrechte Hilfslinie, die man mit Hilfe von Wasserwaage und Lot mit Bleistift an die Wandmitte zeichnet.

4. Einkleistern der Bögen

Bogen 4 mit gleichmässigen Strichen sorgfältig einkleistern. Besonders auf die Kanten achten.

Wichtig: Lassen Sie den Kleister auf allen Bögen 3 min. quellen und legen Sie die eingekleisterten Papierteile nicht aufeinander.

5. Anbringung

Setzen Sie den Bogen an den Hilfslinien an und streichen Sie ihn von oben nach unten glatt und die Luft von der Mitte zu den Seiten aus. Setzen Sie Bogen 6, 2, 8 und dann Bogen 3, 5, 1 und 7 an. Lassen Sie die Bögen jeweils um 2-3 mm überlappen.

6. Trocknung

Das Trocknen muss langsam erfolgen um ein Klaffen an den Verbindungslinien und ein Rissigwerden der Tapete zu vermeiden. Arbeiten Sie daher bei einer Zimmertemperatur von ca. 18-20°C, vermeiden Sie Luftzug (Fenster geschlossen halten, im Winter mäßig heizen).

7. Überstehende Ränder entfernen

Schneiden Sie überstehende Ränder nach der Trocknung mit einem Cuttermesser.

Wichtige Anmerkung:

Wir bemühen uns durch gezielte Qualitätskontrolle nur einwandfreie Ware zu versenden. Geringe farbliche Differenzen sind technisch bedingt. Motiv vor dem Kleben auslegen und auf Farbunterschiede überprüfen. Sollte trotz allem Grund zur Beanstandung bestehen, bitten wir diesen vor dem Verkleben einzubringen, da wir für Klebekosten nicht haften können.